

FORFRA
Hindsgavl 2015
Digital Artikel Service

Digital Artikel Service

- Digital levering af skannede artikler fra trykte tidsskrifter
- Baseret på en bilateral aftale mellem Statsbiblioteket og COPYDAN
- Tilgængelig via bibliotek.dk
- Omfatter stort set alle Statsbibliotekets trykte tidsskrifter
- Servicen tilbydes som abonnement til biblioteker
- Lånere kan benytte deres lånerprofil på deres lokale bibliotek
- Øget indsats omkring indeksering af danske magasiner
- Opbygning af et formidlingsite:

<http://www.digitalartikelservice.dk/>

Aftale med COPYDAN

- Aftalen omfatter stort set alle Statsbibliotekets trykte tidsskrifter
- Der skal afregnes en enhedspris med COPYDAN per artikel som produceres digitalt
- Statsbiblioteket vedligeholder en database (COPYDAN-basen) over titler som er omfattet af aftalen
- Titler, som udgives såvel i trykt form som i elektronisk form, er eksplicit undtaget fra aftalen
- Skannede artikler med tilhørende metadata må lagres på Statsbibliotekets servere med henblik på genbrug via automatisk match ved fornyet bestilling

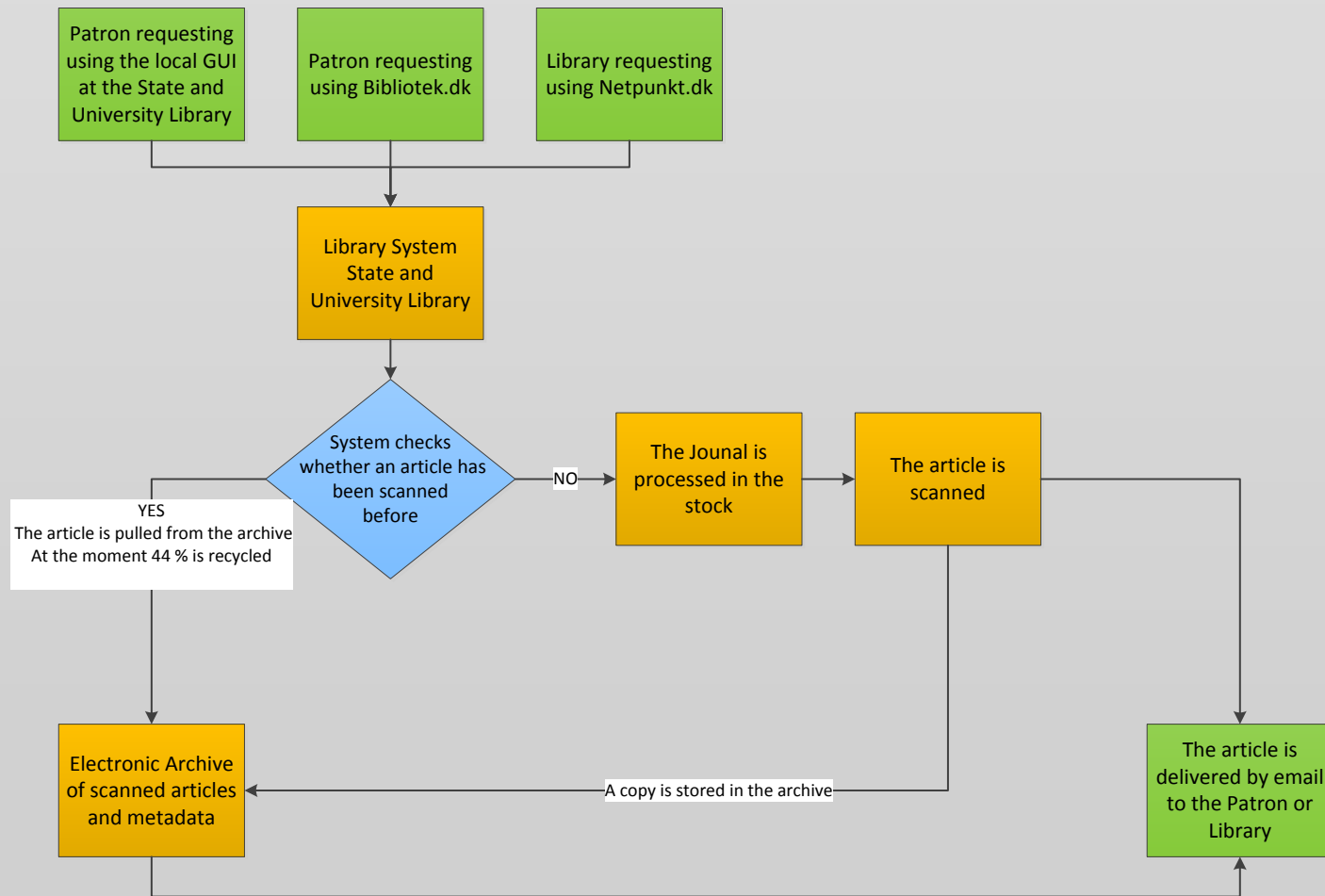
Bibliotek.dk

- DBC afgrænser alle Statsbibliotekets lokaliseringer på tidsskriftstitler i bibliotek.dk og markerer alle titler, som er omfattet af digital levering med et link '**Bestil kopi**',
<https://bibliotek.dk>
- For at kunne levere direkte til slutbrugeren har det været nødvendigt at oprette en ny 'bestillingskanal' mellem DBC og Statsbiblioteket
- Lånere skal have et login til bibliotek.dk samt valgt et afhentningsbibliotek
- Når der bestilles via linket '**Bestil kopi**' sendes bestillingsinfo til Statsbiblioteket sammen med slutbrugerinfo, som minimum lokalt biblioteksnummer, navn og email

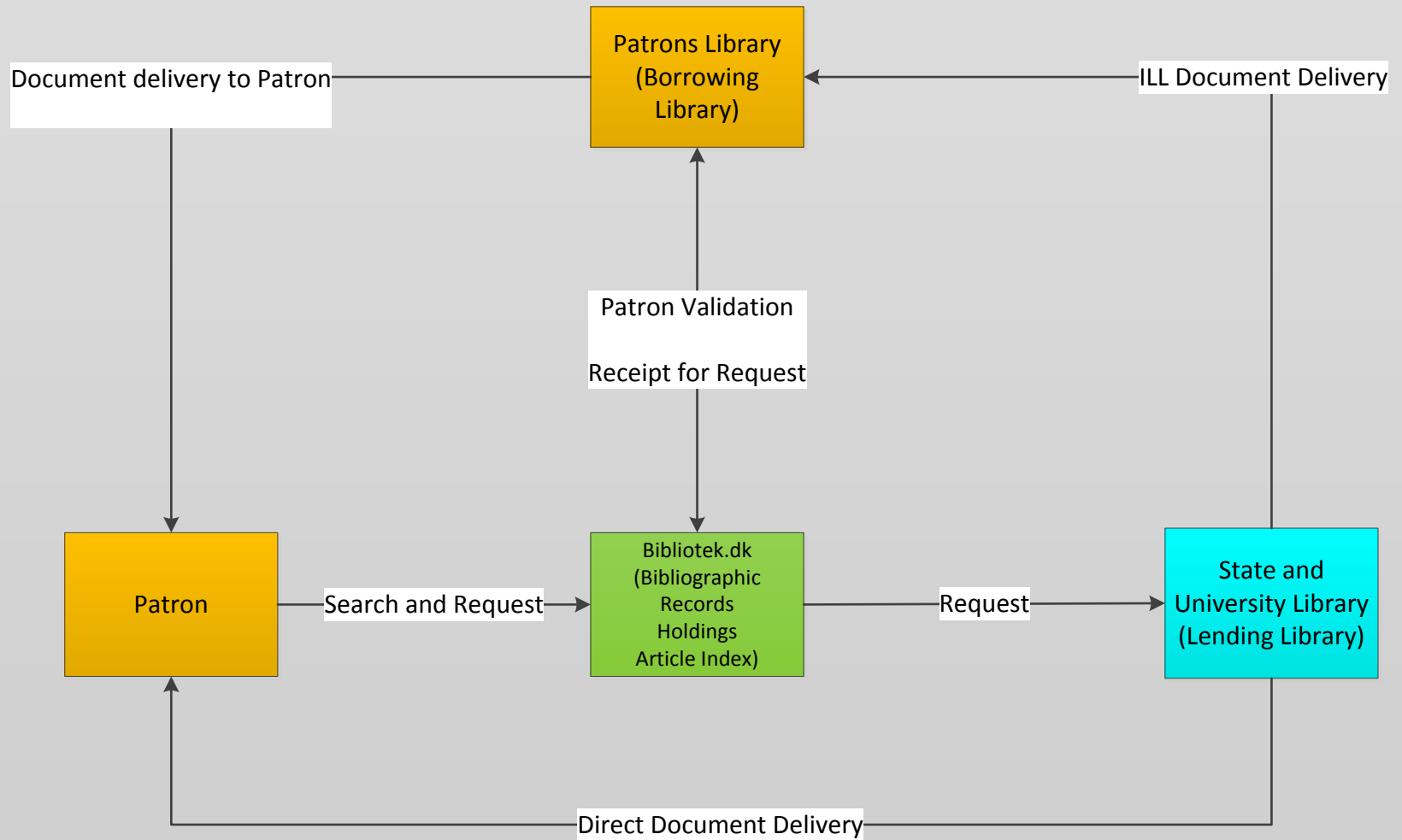
Proces

- Statsbiblioteket har udviklet et nyt bestillings- og leverancesystem ELBA til at understøtte servicen
- Bestillinger modtages og visiteres i systemet
- Ved hjælp af metadata i bestillingen tjekkes om artiklen er produceret i forvejen og dermed kan hentes direkte på serveren, hvis ikke sendes bestillingen videre til skanning.
- Den skannede artikel leveres via et download link til slutbrugeren
- Leveringstid for allerede skannede artikler ca. 5 minutter ellers fra dag til dag.

Digitalization on Demand Workflow with articles



Patron Request using Bibliotek.dk



Forretningsmodeller

- Forretningsmodel til brug for folkebiblioteker
 - Der afregnes 0,25 kr. per borger i kommunen
 - Biblioteket krediteres for de 'fjernlån' som den direkte leverance til slutbrugeren udløser
- Forretningsmodel til brug for FFU biblioteker
 - Minimumsbetaling 25 kr. gange 75% af benyttelsen af servicen forrige år
 - Årlig opgørelse hvor træk på servicen udover 75% af forrige år afregnes med 25 kr. pr. artikel

Hvordan går det ?

- Abonnement:
 - 70 folkebiblioteker
 - 9 forskningsbiblioteker
 - 5.000.000 borgere er dækket af servicen
- Genbruget af allerede producerede artikler ligger på ca. 60 % af de indgående bestillinger
- Omsætningen i de første 3 måneder fordeler sig på denne måde:

– Direkte til slutbruger	18005
– Traditionelt fjernlån til biblioteker	12550

Indsatsområder

- Udbygning af indhold på formidlingsitet
- Få opbygget en ekstern redaktion på formidlingsitet
- Markedsføre den direkte leverance til slutbrugerne i samarbejde med bibliotekerne og DBC
- Afdækning og løsning af problemer i bibliotek.dk brønden med hensyn til match af Statsbibliotekets poster i forhold til Dansk Artikel Indeks

Ekstra titler til indeksering

- Alt om haven
- Costume
- Cyklister
- Eurowoman
- Isabellas
- Lokomotivet
- Louisiana magasin
- Mad og Bolig
- Månedsmagasinet IN
- Q
- RUM Interiør Design
- Spis bedre
- Sportsfiskeren